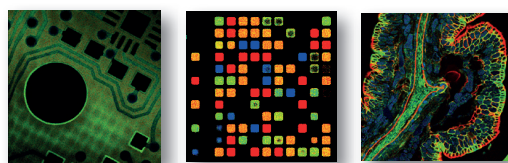


# MicroTime 100

## 正立型 時間分解蛍光顕微鏡



- レーザー励起波長: 375~1060 nm
- 最高 4チャンネルの検出が可能: PMT, SPAD, ハイブリッドPMT, SNSPD
- 時間分解分光装置 FluoTime 250 / 300 とカップリング可能
- 最大 3つのスキャナが使用可能:
  - 3D ピエゾ対物レンズスキャナ
  - 広範囲 サンプルステージ
  - キャリア拡散用 発光ポート スキャナ



## TCSPC (時間相関単一光子計数) による 単一光子検出 共焦点時間分解顕微鏡

### 応用例

- 時間分解蛍光測定
- 蛍光寿命イメージング (FLIM)
- リン光寿命イメージング (PLIM)
- 蛍光相関分光法 (FCS)
- 蛍光寿命相関分光法 (FLCS)
- フェルスター共鳴エネルギー移動 (FRET)
- パルスインターリーブ励起 (PIE)
- パターンマッチング分析
- 時間分解フォトルミネセンス (TRPL)
- 時間分解フォトルミネセンスイメージング
- アンチバンチング
- 単一分子検出 / 分光

日本総代理店



東京本社 〒169-0051 東京都新宿区西早稲田2-14-1  
大阪支店 〒533-0033 大阪市東淀川区東中島1-20-12  
名古屋支店 〒460-0003 名古屋市中区錦3-1-30

URL: <https://www.japanlaser.co.jp/>  
E-Mail: [lase@japanlaser.co.jp](mailto:lase@japanlaser.co.jp)

TEL 03-5285-0861 FAX 03-5285-0860  
TEL 06-6323-7286 FAX 06-6323-7283  
TEL 052-205-9711 FAX 052-205-9713