

# 低価格・小型冷却CCD検出器 新登場 ラマン・蛍光・PL測定に

## 分光計測用冷却CCD検出器 MRCシリーズ

MSHシステムズ株式会社  
MSH Systems, Inc.

MSHシステムズ社が冷却CCD検出器をリリース

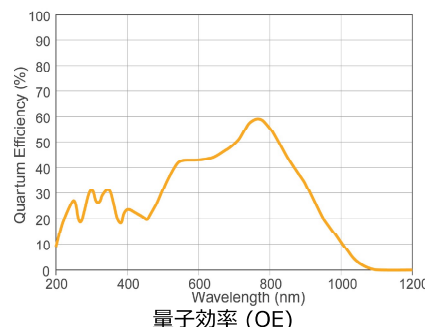
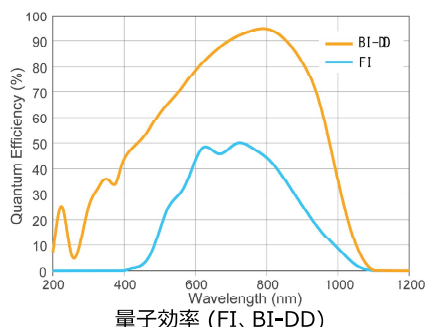
新製品



【主な仕様・特長】

- ◆ピクセル数 : 2048 x 264 (FI, BI-DD)  
1024 x 256 (OE)
- ◆ピクセルサイズ : 15 x 15 μm (FI, BI-DD)  
26 x 26 μm (OE)
- ◆ダイナミックレンジ : 16 bit
- ◆冷却温度 : -70 °C (最大)
- ◆インターフェース : USB2.0
- ◆超小型(80 x 80 x 90 mm)、最軽量(<750 g)
- ◆低価格
- ◆貴所有分光器に取り付け可能 (要問合せ)

\* 詳細仕様はお問合せ下さい。



## 高性能ツェルニターナ分光器 MSシリーズ

SOL  
instruments®

ラマン分光などの微弱光測定、プラズマ発光分光などの  
高波長分解能が必要な測定に威力を発揮します。

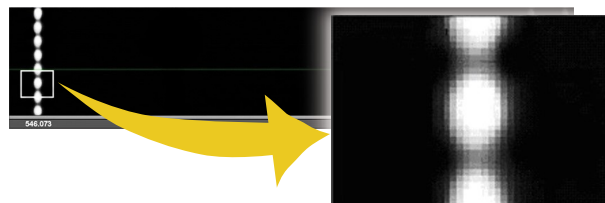
高スループット  
高分解能



MS350シリーズ(焦点距離35cm)

【特長】

- ◆高スループット、低迷光、高分解能
- ◆非点収差を抑えたイメージングモデルあり
- ◆焦点距離 20、35、52、75 cmの4モデル
- ◆グレーティング最大4枚搭載
- ◆出射ポート 最大2ポート



MS350イメージングモデルのイメージング性能

MSHシステムズ株式会社  
MSH Systems, Inc.

本社 〒104-0032 東京都中央区八丁堀3-25-10 JR八丁堀ビル6階  
TEL : 03-6659-7540 FAX : 03-6659-7541  
神戸オフィス 〒650-0011 神戸市中央区下山手通5-12-4-301  
TEL : 078-335-5531 FAX : 078-335-5532  
<https://www.msh-systems.com>  
E-mail : sales@msh-systems.com